

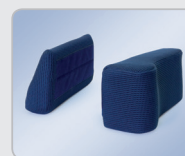
# Coussin d'abduction (15°/30°)



Écharpe ambidextre



Balle d'exercice de la main pour maintenir le tonus musculaire et améliorer la circulation sanguine.



Coussins pour l'abduction à 15° ; en joignant les deux coussins, nous obtenons une abduction de 30°.

Réf: C-45



## ÉCHARPE D'ABDUCTION AVEC COUSSIN (15°/30°)

### Caractéristiques:

Fabriqué en tissu respirant qui permet la circulation de l'air en évitant ainsi les irritations possibles. Sa conception permet le contrôle des rotations internes et externes et le réglage des limitations grâce à la sangle anti-rotationnelle. L'ouverture à l'avant permet de réaliser des exercices du coude. Balle d'exercice de la main dont la fonction est de conserver la tonicité musculaire de la main et d'améliorer l'irrigation sanguine. Coussin abducteur en mousse de 30° d'abduction conçu pour un confort maximum du patient.

### Indications:

- Comme méthode ortho-positionnelle en cas d'entorse, de luxation, de subluxation gléno-humérale.
- Déplacement capsulaire.
- Comme traitement conservateur de la bursite chronique et aiguë.
- Pour la chirurgie réparatrice de la coiffe des rotateurs.
- Implantation d'une endoprothèse de l'épaule.
- Capsulite adhésive.
- Syndrome de compression.
- Après le traitement arthroscopique de la lésion de Bankart.

### Couleur:

- Bleu

Tailles	Longueur cm	
1	<30	
2	36	
3	>42	